

# DAĞITILMIŞ VERİ YÖNETİMİ

## SOLIDWORKS MANAGE İLE VERİ YÖNETİMİ KOLAYLAŞIYOR



### VERİ YÖNETİMİNİN KARMAŞIK DÜĞÜMÜ ÇÖZÜLÜYOR

Ürün geliştirme ekosistemi, sürecin her adımında daha iyi iletişim sağlamak üzerine kuruludur. Tasarım, mühendislik ve üretimden satın alma, pazarlama ve satışa kadar bir kurumdaki neredeyse her alanın sürece dahil olması nedeniyle ürün geliştirme yönetimi oldukça karmaşıktır. Her ekibin kendi proje yönetim araçları, dosyaları, görüntüleri, pano ve rapor ihtiyaçları olması da bu durumu zorlaştırır. Bu karmaşık durum, kurum genelindeki veri yönetiminin ve daha akıllı bir üretim yaklaşımının önündeki en büyük engeli teşkil eder.

## DAĞITILMIŞ VERİ YÖNETİMİ: KURUM GENELİNDE ÇÖZÜM

Dağıtılmış veri yönetimi, hem şirket içi hem de şirket dışındaki kullanıcıların en güncel dosyalara erişip dosyaları düzenlemesini sağlar. Aralarında Malzeme Listesi (BOM), projelerin zaman çizelgeleri ve süreçlerin bulunduğu bu dosyalara her yerden ve internet bağlantısı ve tarayıcıya sahip her cihazdan ulaşılabilir. SOLIDWORKS® 2018'in piyasaya sürülmesiyle, dağıtılmış veri yönetimi artık geniş SOLIDWORKS ekosisteminin bir parçası haline geldi.

SOLIDWORKS Manage, SOLIDWORKS PDM'nin kullanım kolaylığını ve tanıdık Windows® Gezgin arayüzünü; ekiplerin proje zaman çizelgelerini, kaynaklarını ve karmaşık iş süreçlerini yönetmesini, ayrıca gelişmiş öge yönetimini yapmasını sağlayan gelişmiş özellikler eşliğinde bir araya getirir.

SOLIDWORKS Manage, bir kuruluşun mühendislik kaynak ve süreçlerini yönetebilmek için kullanabileceği, birbiriyle bağlantısı olmayan araçların yerine geçer. Mevcut pek çok araçla uyumludur. Kuruluşun bilgi bütünlüğünü korumak için daha verimli ve etkili bir şekilde çalışır.

Kuruluşlar, SOLIDWORKS Manage sayesinde tasarımın yapıldığı ekosistemde projenin her aşamasını planlayabilir, kaynak ve görev atayabilir ve gerekli belgeleri ekleyebilir. Kullanıcılar görevlerini tamamladıkça proje süreci otomatik olarak güncellenir. Ayrıca proje yöneticileri, güçlü pano özelliklerinden yararlanarak önemli bilgileri tek ve anlaşılması kolay bir arayüz üzerinde görebilir.

Veri dağıtım yönetimi; yeniliği, masrafları düşürmeyi, hataları ve gereksiz işlemleri ortadan kaldırmayı ve pazara çıkış süresini kısaltmayı destekleyerek işletmelere avantaj sunar. Kuruluş genelinde benimsenmesi ve kullanımı kolaydır. SOLIDWORKS Manage, kendi kullanıcı arayüzüne sahiptir ancak PDM Professional'dan Windows® Explorer entegrasyonunu da kullanır. SOLIDWORKS Manage'ın Windows Explorer entegrasyonu sayesinde dosya verilerine erişmek ve bu verilerle çalışmak, bir klasöre gitmek kadar kolaydır.



## DAĞITILMIŞ VERİ YÖNETİMİ SİSTEMİ NEDEN TERCİH EDİLİYOR?

### TASARIM VERİLERİNİ SAKLAMAK VE YÖNETMEK İÇİN TEK BİR SİSTEM

Ürün Verileri Yönetimi (PDM) sistemini kullanan üreticiler, malzeme listelerini veya proje verilerini yönetebilmek için Excel gibi diğer sistem veya uygulamaları kullanmaya yabancı değildir. Bu dağınık sistem karmaşıktır, hatalara yol açabilir ve veri ya da özellik kaybına yol açabilir. SOLIDWORKS Manage, dosya tabanlı ürün verilerini daha gelişmiş özelliklerle birleştirerek bu sorunu çözüyor.

Üreticiler, açıkları kapatmak için geniş Ürün Yaşam Yönetimi (PLM) çözümlerine yatırım yapıyor ancak yüksek maliyet nedeniyle yatırımlarının karşılığını alamıyorlar. SOLIDWORKS Manage, uygulanması ve kullanımı kolay olan basitleştirilmiş bir veri yönetimi araç setiyle, az kullanılan PLM sistemleri için ideal bir alternatif sunuyor. Mevcut SOLIDWORKS PDM kullanıcıları veri geçişi sorunuyla uğraşmaz. Bu nedenle SOLIDWORKS Manage'a geçiş, onlar için kolay ve hızlı gerçekleşir.



"SOLIDWORKS Manage, ürün geliştirme sürecini desteklemek için gereken tüm araç ve özellikleri sunuyor. Projeleri yönetmek ve süreçleri değiştirmek için kullanımı kolay yönetimi güçlü araçlarla birleştiriyor."

### PROJELERİN ZAMAN ÇİZELGELERİNİ VE KAYNAKLARINI DEĞERLENDİRMENİN DAHA KOLAY BİR YOLU VAR

Çoğu şirket günler, haftalar veya aylar alabilecek yeni ürünler geliştirme ya da girişimleri uygulamaya koyma süreçleri için zaman tabanlı projeleri kullanıyor. Proje yönetiminde yardımcı olması için Microsoft® Project, Excel veya Primavera gibi ürünleri de kullanabiliyorlar. Bu sistemler birbirinden bağımsız oldukları için aktif tasarım verilerini ilişkilendirmek ve kullanıcılara tamamlamaları gereken göreve dair genel bir bakış sunmak oldukça zordur. SOLIDWORKS Manage, bu bağımsız özellikleri tek bir ortamda sunarak tamamlanmamış görevleri görmeyi kolaylaştırır.

### KAPSAMLI VE DOĞRU BİR MALZEME LİSTESİ (BOM) SUNAR

CAD aracında oluşturulan BOM, ürünün tamamını göstermeyebilir. Çünkü eksiksiz BOM için sıklıkla paketleme, etiket, yazılım veya talimatlar gibi öğeler gereklidir. Bazı şirketler, ürünün eksiksiz BOM'unu oluşturmak için MRP/Kurumsal Kaynak Planlama (ERP) sistemlerini kullanır. Bazıları, BOM bilgilerini almak için PDM veya PLM sistemlerini ERP'ye elektronik olarak bağlar. Diğer durumlarda da veri, ERP sistemine manuel olarak eklenir. SOLIDWORKS Manage sayesinde eksiksiz BOM, ilişkili dosyaları bulunmayan öğelerle birlikte, CAD ve CAD harici dosya verileri kullanılarak oluşturulup düzenlenebilir.

## ANLAŞILMASI KOLAY PANOLAR VE RAPORLAMA ARAÇLARI SUNAR

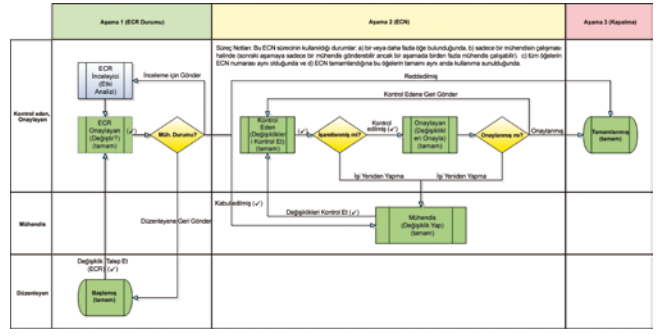
SOLIDWORKS PDM Professional gibi PDM sistemlerinin, genellikle belge (teknik resim) onayı ve mühendislik değişikliklerine odaklı elektronik iş akışı özellikleri bulunur. Tabii ki üreticilerin mühendislik değişiklik talepleri ve siparişlerinin yanı sıra özel onaylar, kullanıcı görevleri, uygulanma tarihleri ve harici katılımcılar gibi bildirimleri için daha karmaşık ihtiyaçları olabilir. Bu durumda SOLIDWORKS Manage'in güçlü süreç yönetimi özellikleri, zaman gerektiren veri toplama işlemi için bir çözüm sunabilir. Dahili güçlü pano ve raporlama araçlarına sahip SOLIDWORKS Manage, sistemin her noktasından veri toplayabilir ve verileri kullanıma hazır bir şekilde sunabilir.

## DAHA AKILLI VERİ YÖNETİMİ

Çağımızın üreticileri rekabette geri kalmak istemez. Bu da üretim, yönetim ve iletişim için yeni araçların kullanımını gerektirir. Tam da burada "Dağıtılmış Veri Yönetimi" konsepti devreye girer. Her seviyede iletişime ve iş birliğine önem veren konseptte, süreçleri kolaylaştırmak ve bilgilerin iletimini iyileştirmek için işe daha geniş bir açıdan bakılır.

Dağıtılmış veri yönetimi ekosistemi yaratmaya başlamanın en kolay yollarından biri, üst düzey ancak basit bir yönetim yazılımı kullanmaktır. Tek bir sistemde planlama, takip ve bilgi paylaşımı yapan SOLIDWORKS Manage, tam olarak bu görevi görür. Projelerin hem kuruluş içinde hem de dışında yürütülerek daha güvenilir ve hızlı ilerlemesini sağlar. Yeni bir araçtan çok daha fazlası olan SOLIDWORKS Manage, kuruluş genelinde verileri almanın, paylaşmanın ve birleştirmenin akıllı bir yoludur.

<https://launch.solidworks.com.tr> adresini ziyaret ederek SOLIDWORKS 2018 ve diğer tüm Çözüm Süreçleri hakkında daha fazla bilgi edinin



## 3DEXPERIENCE platformumuz marka uygulamalarımızı desteklemekte, 12 sektöre hizmet vermekte ve zengin bir endüstri çözümü deneyimleri portföyü sunmaktadır.

3DEXPERIENCE® Şirketi Dassault Systèmes, işletmelere ve kişilere sürdürülebilir yenilikler hayal etmeleri için sanal envanler sunar. Şirketin dünya çapında lider çözümleri; ürünlerin tasarlanma, üretilme ve desteklenme biçimini değiştirmektedir. Dassault Systèmes'in işbirlikçi çözümleri, toplumsal yenilikçiliği teşvik ederek, gerçek dünyayı iyileştirmek için sanal dünyadaki imkanları genişletir. Grup, 140'tan fazla ülkede tüm sektörlerde her ölçekteki 210.000'den fazla müşteriye değer katar. Daha fazla bilgi için [www.3ds.com/tr-tr](http://www.3ds.com/tr-tr) adresini ziyaret edin.



3DEXPERIENCE®